



Réserve Naturelle



Conservatoire  
du littoral

# marais d'Orx

# Hors du temps,



*Une histoire  
d'hommes,  
une histoire d'eau*



Le Marais d'Orx est un territoire géologique dont la création remonte à environ trois millions d'années. Au fil des siècles, les tentatives d'assèchement ne donnent aucun résultat durable. Inlassablement, les eaux reconquièrent les terres.

## 1808

Napoléon 1<sup>er</sup>, de passage à Labenne en route vers Bayonne, annonce l'assèchement du Marais par décret ; les travaux débuteront réellement une quarantaine d'années plus tard avec l'installation de système de pompage.

## DU MILIEU 19<sup>E</sup> AUX ANNÉES 80

Grâce aux moyens techniques plus performants de l'ère industrielle, le site est pratiquement asséché. Si Napoléon III en est le principal artisan, ses successeurs en feront l'un des plus grands domaines agricoles et maïsicoles de France. Suite aux grands chocs pétroliers des années 70, le coût électrique nécessaire devient trop onéreux. Faute de rentabilité, le dernier propriétaire cesse peu à peu l'activité agricole. L'eau reprend alors ses droits...

## 1989

Acquisition du site par le Conservatoire du littoral, en raison de son intérêt écologique, avec l'aide financière du WWF (World Wildlife Fund) 1000 ha soustraits à l'agriculture intensive et restaurés en zone humide. A l'époque, le plus grand projet jamais réalisé en France.

 Conservatoire  
du littoral



# entre terre & eau



**1995**

Classement en Réserve Naturelle Nationale, véritable reconnaissance de sa place et de son importance au sein des espaces naturels prestigieux à protéger.

**2004**

Le Syndicat Mixte de Gestion des Milieux Naturels, regroupant la Région, le Département, la Communauté de communes Marenne Adour Côte sud et la commune de Saint-André-de-Seignanx succède au Syndicat Mixte d'Aménagement et de Gestion du Marais d'Orx.

**Le Marais d'Orx est une référence de reconquête environnementale. Ce territoire sauvage exceptionnel réhabilité offre une biodiversité riche et fragile, protégé de tout sauf de la curiosité !**

## UN MARAIS RÉHABILITÉ QUI RENAÎT À LA VIE

Pour gérer cet ancien polder, les outils du passé sont encore utilisés : pompes, canaux, digues et ouvrages hydrauliques de délestage. Les niveaux d'eau dans les casiers du Marais sont ainsi gérés, dans un double objectif, de gestion hydraulique (crues) mais aussi écologique.

La « renaturation » est favorisée ainsi que l'accueil des oiseaux. En hiver par exemple, les vasières sont découvertes pour qu'ils puissent s'y nourrir. Au printemps, des niveaux plus hauts favorisent le développement de la vie aquatique.



FICHE IDENTITÉ

- **Surface**  
Près de 1 000 ha dont 774 ha classés en réserve naturelle nationale.
- **Situation**  
Sud-Ouest du département des Landes, sur les communes de Labenne, Orx, Saint-André de Seignanx, Saubrigues. et Saint-Martin de Seignanx.
- **Intérêt**  
Dernière grande zone humide avant les Pyrénées.  
Site ornithologique d'intérêt majeur.
- **Statuts :**  
Réserve naturelle nationale, site du Conservatoire du littoral, site du réseau européen Natura 2000, zone humide d'importance internationale RAMSAR

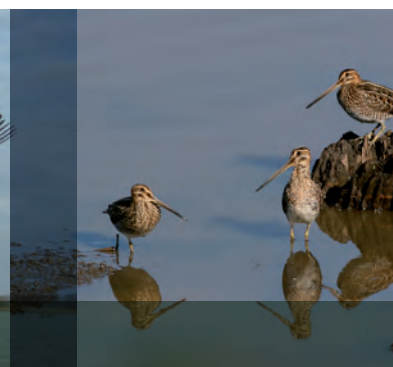
*Des Réserves Naturelles Nationales, c'est quoi ?  
Des cœurs de nature :*

*Grâce à une réglementation adaptée respectant le contexte local, leurs actions s'articulent autour de 3 missions principales :*

**PROTÉGER - GÉRER - SENSIBILISER**



# À LA DÉCOUVERTE DE LA faune & DE LA flore



## 247 espèces d'oiseaux recensées



La réhabilitation de l'ancien domaine agricole du Marais d'Orx a permis la renaissance d'un écosystème très riche. Le site accueille des centaines d'espèces d'oiseaux, des mammifères rares, des insectes, des reptiles ainsi qu'une flore spécifique aux milieux humides.

### UN SITE ORNITHOLOGIQUE MAJEUR

Au pied des Pyrénées, à proximité de la côte Atlantique, le Marais d'Orx est situé sur l'un des couloirs de migration ouest-européens. C'est aujourd'hui une halte privilégiée pour les oiseaux migrateurs qui y trouvent repos et nourriture. Il prend toute son envergure à l'arrivée des premiers froids, accueillant des milliers d'oiseaux en hivernage (anatidés, limicoles...), ainsi que la célèbre Spatule blanche, l'emblème du Marais.

### UN MARAIS NOURRICIER !

Le site est composé d'une mosaïque de milieux : plans d'eau, saulaies, roselières, prairies, jonçaiers... qui abritent un grand nombre d'espèces inféodées aux zones humides : amphibiens (Grenouille verte, Crapaud calamite), reptiles (Cistude d'Europe, Couleuvre à collier) et mammifères. La Cistude d'Europe, espèce protégée, est facilement visible au printemps et en été pour qui sait se faire discret... Pendant la saison estivale, divers insectes comme les Libellules, les Criquets ou les Papillons vous accompagnent.

### *Une autre facette de la gestion écologique :*

Le pâturage extensif des prairies humides par un troupeau de vaches Highland Cattle ! Cette race rustique contribue au maintien des milieux prairiaux ouverts



## ADOPTEZ UNE « NATURE ATTITUDE » !

Contribuez à la protection de ce site fragile en cours de renaturation, en respectant des règles simples :

- **MOTOS ET VÉLOS** interdits hors de la D71.

- **ANIMAUX DOMESTIQUES**, même tenus en laisse, strictement interdits sur le circuit de visite.

- **CHASSE ET RAMASSAGE DE VÉGÉTAUX** sont interdits.

- **PÊCHE INTERDITE** sur la Réserve Naturelle (dans les casiers et les canaux de ceinture), sauf le long de la route D 71 dans le casier central uniquement, aux emplacements indiqués.

**AUCUNE ACTIVITÉ SPORTIVE N'EST AUTORISÉE.**



NE QUITTEZ PAS  
LES SENTIERS

CHASSE  
INTERDITE



PÊCHE  
INTERDITE



LABENNE

L'ENCLUSE 4

MARAI  
NORD

OBSERVATOIRE  
DE LINAOU

ORX

JUNCA

LACOSTE

SABLES

MARAI  
CENTRAL

MARAI  
BURRET

LIEU-DIT  
«L'ILE»

1

P

2

MARAI  
BARRAGE

OBSERVATOIRE  
DES PLUMES

OBSERVATOIRE  
PAYSAGER

LES POMPES  
NAPOLÉONIENNES

SAINT ANDRÉ  
DE SEIGNANX

3

OBSERVATOIRE  
DES PATTES

OBSERVATOIRE  
DES BÈCS

### CIRCUIT DÉCOUVERTE

6,2 km (aller/retour - Béziers <> Pompes) - Visite libre  
Aménagé de platelages, observatoires et palissades d'observation, ce sentier d'interprétation relie l'espace d'accueil de la Maison Béziers au secteur historique des pompes.

### OPTION CIRCUIT DU MARAI BURRET :

5,8 km (aller/retour - Pompes <> lieu-dit l'Île) - Visite libre  
(possibilité de rejoindre le village d'Orx - Eglise romane XII<sup>e</sup>)



Site accessible aux personnes à mobilité réduite de l'espace d'accueil jusqu'au 1<sup>er</sup> observatoire (observatoire des plumes - 1,3 km aller/retour) et à l'espace des pompes



### CIRCUIT NATURALISTE

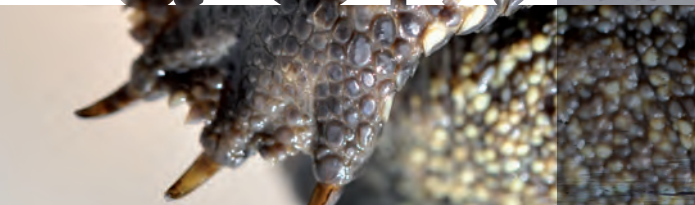
avec guide **EXCLUSIVEMENT**  
plus d'informations, voir page 9



- 1 - **MAISON BÉZIER** : accueil, boutique, exposition, observatoire paysager, parking... voir page 14
- 2 - **MAISON DU MARAI** (bureaux)
- 3 - **ESPACE DES POMPES** (observatoire paysager et vestiges des pompes Napoléon III)
- 4 ET 5 - **GÎTES** voir page 11

# Le marais d'Orx

vous ouvre  
de nouveaux horizons...



AU FIL DES SAISONS  
CALENDRIER DES ESPÈCES

**Le Marais dévoile ses secrets au visiteur attentif qui pourra observer...**

## DE MARS A SEPTEMBRE

Limicoles (Bécasseaux, Chevaliers, Echasse blanche...), Crabier chevelu, Héron pourpré, Héron bihoreau, Milan noir, Faucon hobereau, Aigle botté, Cigogne blanche, Cistude d'Europe, Léopard vert, divers insectes (Libellule écarlate, Hoptie bleue, Orthétrum réticulé, Paon de jour ...)

## D'OCTOBRE A MARS...

Grande aigrette, Bécassine des marais, Vanneau huppé, Courlis cendré, Busard des roseaux, Busard Saint Martin, Buse, Balbuzard pêcheur, Canards (Pilet, Souchet, Siffleur, Fuligule milouin, Sarcelle d'hiver), Oie cendrée...

## Et toute l'année...

Aigrette garzette, Héron cendré, Spatule blanche, Canard colvert, Canard chipeau, Cygne tuberculé, Cygne noir, Grèbe castagneux, Grèbe huppé...



# UN MARAIS À VIVRE



## Visitez librement...

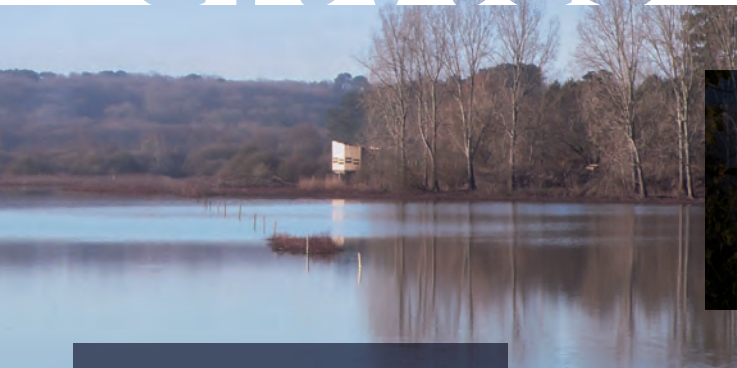
### Le «circuit de découverte»

La Réserve Naturelle du Marais d'Orx se découvre exclusivement à pied, le long d'un sentier d'interprétation rythmé par des platelages, des palissades et des observatoires. Livret de découverte disponible à l'accueil.

*Si vous organisez une sortie de groupe, merci de vous reporter aux informations p. 15.*



# selon vos envies



## L'aventure accompagnée

### Le «circuit découverte» avec un guide

Toute l'année, des animations et activités thématiques vous sont proposées sur le sentier d'interprétation aménagé d'observatoires, de platelages et palissades. Informé et sensibilisé, vous serez accompagné d'un guide naturaliste expérimenté pour aller à la rencontre des habitants qui peuplent cette zone humide.

*Demandez le programme ou consultez notre site.*

Le Marais d'Orx est ouvert à tous sur un parcours balisé en accès libre. Une partie plus secrète car fragile du site se dévoile dans les pas d'un guide naturaliste.

C'est aussi un lieu de villégiature pour un séjour insolite en gîte !



© Photo: J. Herbage

## Les secrets du Marais

### Le «circuit naturaliste» avec un guide

Devenez un observateur privilégié... En randonnée, votre guide vous immergera au cœur de la zone protégée de la Réserve Naturelle, partie fermée et secrète du Marais.

Vous accéderez à des secteurs sensibles pour l'accueil d'espèces phares, à certaines périodes de l'année choisies pour limiter le dérangement occasionné sur les espèces.

*Possibilité de visites «privées», «à la carte», entre amis ou en famille (sous réserve des disponibilités).*

# MIEUX COMPRENDRE

# connaître & respecter

Au fil des saisons, l'équipe de la Réserve Naturelle propose de nombreuses animations adaptées à tout type de public : associations, scolaires, centres de loisirs, personnes en situation de handicap...

## TOUTE L'ANNÉE, DES ANIMATIONS THÉMATIQUES

*Demandez le dossier pédagogique ou consultez notre site*

### *Spécial scolaires & centres de loisirs*

Les animations pour les scolaires (primaire, collège, lycée et étudiants) et les centres de loisirs sont basées sur le jeu et l'observation sur le terrain. Le contenu peut être élaboré en collaboration avec l'enseignant ou l'accompagnant, selon les projets scolaires en cours ou à venir. Un dossier pédagogique est disponible pour aider les enseignants à préparer leur sortie au Marais d'Orx.

#### **QUELQUES IDÉES DE THÈMES ?**

Découverte d'une zone humide, la migration, le comportement animal... *Prêt de matériel optique, visionnage de vidéos, diaporamas, commodités pour les groupes, salle d'activité, sentier d'interprétation*

© Photo : A. Noël



EN IMMERSION

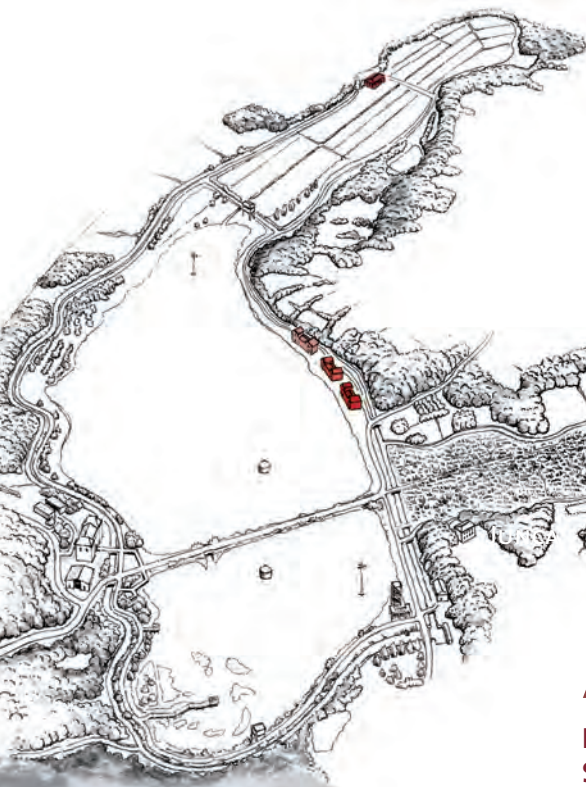
*Séjournes au cœur du Marais*

# les gîtes de la réserve

6 GÎTES DE CHARME SUR UN SITE D'EXCEPTION



# DES



## Des gîtes de charme

### Services et prestations :

- Tout confort, été comme hiver
- Ménage en fin de séjour
- Location de draps
- Vente de bois pour les gîtes de 8 et 6 personnes



LAVE  
LINGE



LAVE  
VAISSELLE



TV



WIFI



JUMELLES FOURNIES



## AU BORD DE L'EAU

**Les trois fermes napoléoniennes dénommées Sables, Lacoste et Junca sont situées sur la partie Est du Marais Central.**

Bénéficiez d'une vue privilégiée sur la vaste étendue du Marais Central et les prairies de bordure pâturées par un petit troupeau de vaches Highland Cattle. Hérons garde-bœufs, Oies cendrées ou Courlis cendrés en période de migration seront vos voisins !

*Vivre dans le Marais,  
c'est s'engager !*

Les gîtes sont situés dans le périmètre de la Réserve Naturelle. A ce titre, la réglementation s'applique aux locataires des gîtes et à leurs invités (chiens interdits).

# GÎTES


# très nature !

**tout confort, été comme hiver**

**Capacité d'accueil :**

**LES FERMES SABLES ET LACOSTE**

Chaque ferme se compose de 2 gîtes indépendants de 4 et 8 personnes.

 *Le gîte Sables de 8 personnes est équipé d'une chambre et d'une salle d'eau accessibles aux personnes à mobilité réduite.*

**LA FERME JUNCA**

6 personnes - Située à 400 m des deux autres.

**L'ENCLUSE**

4 personnes - Gîte indépendant de plain-pied, accessible côté Bénesse Maremne.

**Tarifs :** à partir de 310€/semaine

**Contact & Réservation :**

Réservation à la Maison Béziers : 05 59 45 42 46  
gites-maraisorx@orange.fr - [www.gites.marais-orx.fr](http://www.gites.marais-orx.fr)  
[www.gites-de-france-landes.com](http://www.gites-de-france-landes.com) (paiement en ligne)



**Vous êtes ornithologue,  
amateur ou confirmé ?  
Amoureux de la nature et de  
la tranquillité ?**

**Séjournes sur un site unique !**

**Six gîtes de charme vous  
accueillent en toute saison...**

## L'ENCLUSE, UN SÉJOUR À PART

**Le gîte L'Encluse est idéalement situé sur le Marais Nord,  
en plein cœur de la Réserve Naturelle, en bordure de vastes  
prairies.**

Vous serez ici aux premières loges, sur un espace très prisé par de nombreuses espèces (Grues cendrées et Oies cendrées en hiver, mais aussi rapaces, chevreuils...).

# Maison Béziers

La Réserve Naturelle du Marais d'Orx vous accueille à la Maison Béziers. Cette porte d'entrée sur le site est le point de départ du « circuit découverte » en accès libre.



Rénovée par le Conservatoire du littoral, ce bel édifice de l'époque napoléonienne appartenait à l'ingénieur Lefebvre-Béziers.



## UNE BOUTIQUE «NATURE» :

Librairie, peluches, jeux éducatifs, cartes postales, souvenirs...




## UNE EXPOSITION PERMANENTE :

Sur le Marais d'Orx, ses habitants et son histoire.

## CÔTÉ PRATIQUE :

Livret découverte  
Location de jumelles et longues-vues  
Vente de boissons  
Sanitaires

 Accessible aux personnes à mobilité réduite  
jusqu'au 1<sup>er</sup> observatoire et au secteur des pompes.

### Ouverture de la Maison Béziers

juillet / août : 9 h - 19 h

mai / juin / septembre : 9 h - 12 h 30 / 14 h - 18 h

octobre à avril : 9 h - 12 h / 14 h - 17 h

Réservation : 05 59 45 42 46

## **P** STATIONNEMENT : IMPORTANT !

 Stationnez impérativement sur le parking de la Maison Béziers. Pour des raisons de sécurité, merci de respecter l'interdiction de stationner le long de la RD71



## L'OBSERVATOIRE PAYSAGER :

## Infos pratiques

### AIRE DE STATIONNEMENT, PIQUE-NIQUE...

### LE CIRCUIT DÉCOUVERTE

- Longueur du circuit : 6,2 km aller/retour (jusqu'à 12 km avec le circuit du Marais Burret)
- Durée moyenne de la visite : modulable selon les envies (d'1h express à une journée complète).
- Niveau de difficulté : Accessible à tous **PMR jusqu'à l'observatoire des plumes et au secteur des pompes**
- Départ : Maison Béziers
- A savoir : location de jumelles à la Maison Béziers
- A prévoir : chaussures de marche ou baskets, tenue adaptée à la météo, de couleur neutre de préférence
- Respectez les règles de bonne conduite (voir p.6)

A NOTER : pour les groupes, bien qu'en accès libre, il est demandé aux organisateurs de sorties de groupes d'annoncer la date de leur venue.

**LA MAISON DU MARAIS** : salle d'activité pour les scolaires, accueil des groupes, expositions temporaires (vous aussi vous pouvez exposer !), salle de réunion/conférence, bureaux.

## Prenez de la hauteur !

Situé au secteur des pompes à 10m en hauteur, le « parcours sensoriel » est un point d'observation atypique où vous mesurerez toute l'envergure du site, en complément de l'observatoire paysager de la Maison Béziers (7m).

### L'AVEVENTURE ACCOMPAGNÉE

Demandez notre programme animation ou consultez notre site internet : [www.marais-orx.fr](http://www.marais-orx.fr)

### TARIFS :

1/2 JOURNÉE :

Adultes 5 € / Enfants 3 €

Groupe 3,5 €/pers. (à partir de 10)

JOURNÉE :

Adultes 10 € / Enfants 5 €

Groupe 7 €/pers. (à partir de 10)

*Nombre de places limité pour garantir une animation de qualité. Le personnel se réserve le droit d'annuler les animations en fonction de la météo. Matériel optique fourni dans la limite des stocks disponibles.*



**BAYONNE**

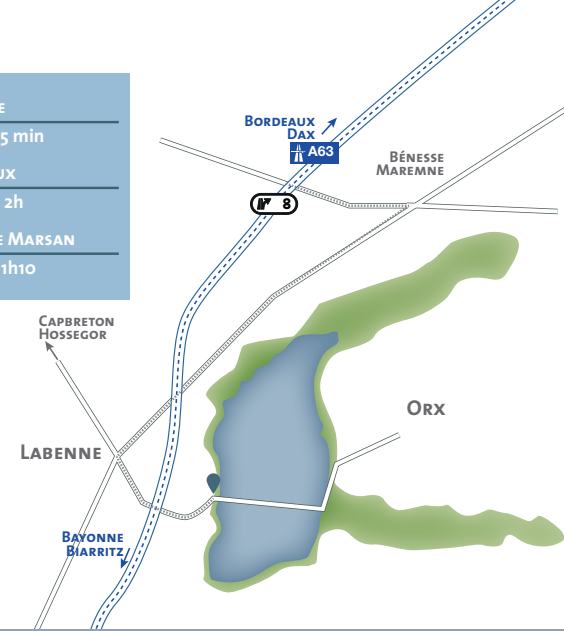
15 km - 25 min

**BORDEAUX**

180 km - 2h

**MONT DE MARSAN**

94 km - 1h10



### HORAIRES D'OUVERTURE DE LA MAISON BÉZIERS:

Juillet / août : 9 h - 19 h

Mai / juin / septembre : 9 h - 12 h 30 / 14 h - 18 h

Octobre à avril : 9 h - 12 h / 14 h - 17 h

Plus d'informations sur : [www.marais-orx.fr](http://www.marais-orx.fr)

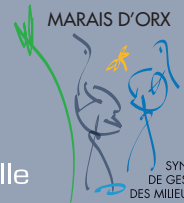
1005 Maison du Marais - 40530 LABENNE  
Tel. 05 59 45 42 46  
[reserve-maraisorx@orange.fr](mailto:reserve-maraisorx@orange.fr)  
[www.marais-orx.fr](http://www.marais-orx.fr)



Conservatoire  
du littoral



Réserve Naturelle



MARAIS D'ORX

SYNDICAT MIXTE  
DE GESTION  
DES MILIEUX NATURELS



Plaquette réalisée avec le concours financier de :

